

GeoMedia WebMap Publisher

Para empresas, los beneficios potenciales de compartir datos del sistema de información corporativo geográfico (GIS) con empleados y clientes sobre la Web son convincentes. GeoMedia® WebMap Publisher es un producto que deja a profesionales GIS tomar el control lleno de este proceso. Ofrece la poderosa funcionalidad de un GeoMedia WebMap o GeoMedia WebMap Professional el sitio Web, con un interfaz que no requiere ningún conocimiento de programación. Usando GeoMedia WebMap Publisher, es en realidad posible crear un sitio profesional Web en unas pocas horas.

GeoMedia WebMap Publisher consiste en un instrumento de edición para GeoMedia que es usado para diseñar el sitio Web y almacenar la definición en una base de datos. Entonces el servidor GeoMedia WebMap Publisher, basado en GeoMedia WebMap o en GeoMedia WebMap Professional, lee los datos y presenta el sitio a usuarios.

Aproveche la Interfaz Familiar de GeoMedia

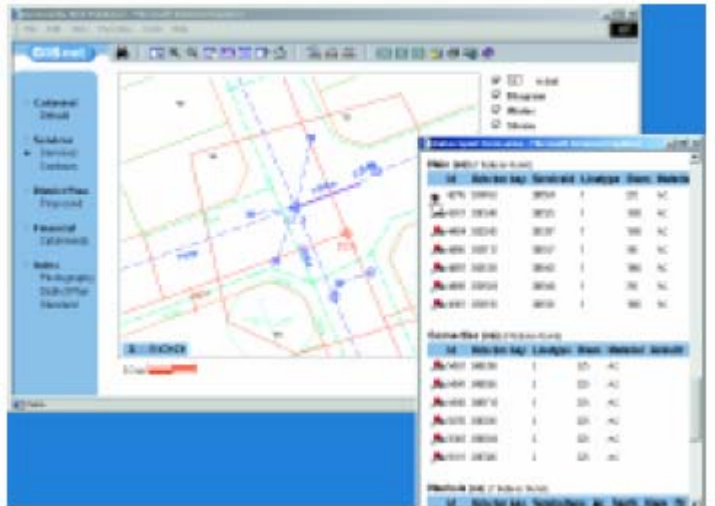
GeoMedia WebMap Publisher usa un interfaz simple, conducido por menú dentro del ambiente familiar de GeoMedia para configurar el diseño de sitio Web. Esto le permite colocar aún los rasgos más avanzados fácilmente, incluyendo consultas, opciones de demostración, y la planificación de escala verdadera.

Una vez completo, la configuración de sitio de Web es exportada y está lista a ser usada simplemente pulsando el botón Publicar. Toda la información tuvo que definir el sitio Web es salvada en la base de datos, que es leída por servidor de GeoMedia WebMap Publisher.

Produzca resultados profesionales con una sofisticada aplicación Web

Después de la lectura del contenido de la base de datos, la aplicación Web presenta un profesional y atractivo sitio GeoMedia WebMap o GeoMedia WebMap Professional. Y el proceso es dinámico - los usuarios pueden devolver mapas publicados en GeoMedia, hacer cambios, republicar, y al tener el uso vía Web reflejan estos cambios al instante.

Cualquier número de vector completamente individual (SVG o CGM) o raster (JPEG o PNG) de mapas puede ser generado para encontrar diferentes usuarios y requerimientos departamentales distintos.



Seleccione desde la poderosa funcionalidad

Simple de usar no significa funcionalidad simplista. Lo siguiente es una selección estándar funcionalidades de GeoMedia WebMap Publisher. Los usuarios también pueden crear herramientas personalizadas.

- Funciones de zoom e visualización, como el estándar zoom y pan y la escala más avanzada barras de escalas y escala de visualización verdaderas
- Avanzadas consultas, tales como encontrar calles o direcciones
- Reportes mediante una variedad de áreas espaciales o atributos de selección con fijaciones de visualización la localización de un rasgo reportado.
- Instrumentos de medición, como medición de distancia entre dos puntos o un área dentro de tres o más puntos, incluyendo snapping
- Impresión avanzada a escala con leyendas y marginalia definidas por el usuario



Logre el trabajo más eficientemente con independencia de datos

GeoMedia WebMap, GeoMedia WebMap Publisher es un producto GIS abierto y escalable en un formato de datos independiente. Lee Oracle®, Microsoft® SQL Server, Access de Microsoft, ArcInfo, ArcView, MicroStation®, MapInfo, AutoCAD, MGE y FRAMME™ directamente, sin traducción.

Satisfacción de cliente probada

GeoMedia WebMap Publisher consigue revisiones positivas de clientes altamente satisfechos debido a su de empleo fácil, rápidamente y la puesta en práctica sin dolor, y resultados profesionales.

Agrim.J.C.Ambao y Asoc.SRL
Avda Belgrano 535 P.9 B
1092 Ciudad de Buenos Aires
(54) 11 4343 9115/0082