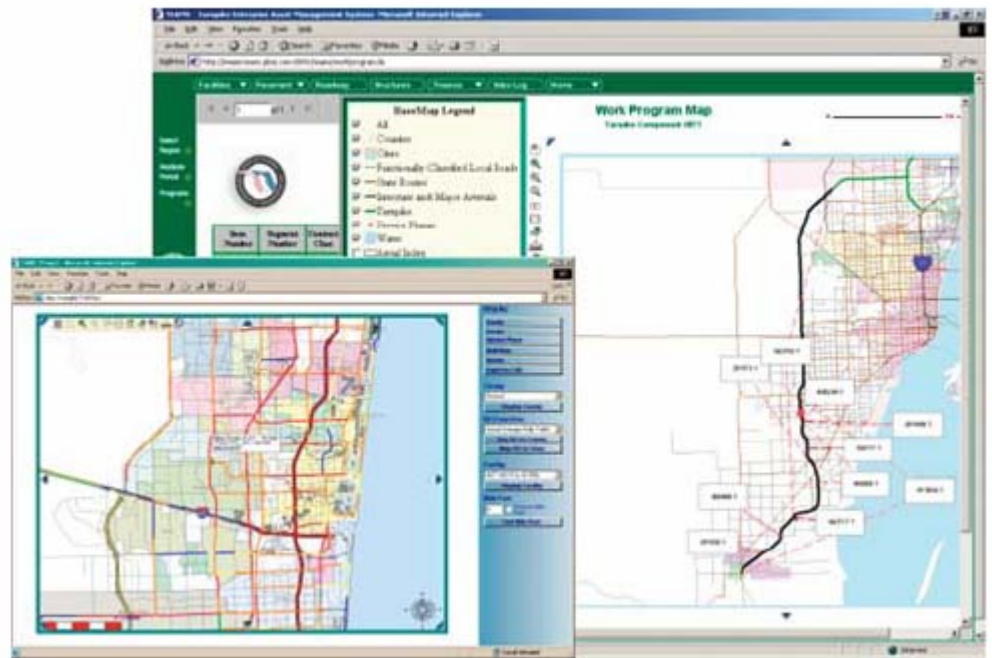


## GeoMedia WebMap Professional

GeoMedia ® WebMap el Profesional es una visualización y análisis via Web que permite a usuarios manipular la información geográfica de una empresa en cualquier momento, en todas partes. Esto da una flexibilidad al sistemas para tanto recibir y enviar la información y permite a usuarios crear Web personalizadas- aplicaciones de mapeo, sitios interactivos de Web o Servicios programables de Web, que son dinámicos, abiertos, y escalables

### Poderosa Capacidad de Visualizacion

- Genere mapas en el formato vector o en raster
- Transporte y renderize mapas vía Web usando Scalable Vector Graphics (SVG)
- Consulta una base de datos y observar la información descrita en un mapa
- Click sobre un rasgo del mapa o área del mismo para observar la información proveniente de la base de datos sobre aquel rasgo particular
- Navegue por las grandes cantidades de información con interfaces simples
- Creación de mapas temáticos
- Generación de etiquetas que evitan el conflicto entre las mismas de un mapa



### Poderosa Herramienta de Análisis

- Poderoso análisis espacial de datos vía Web
- Realización de sofisticadas consultas espaciales
- Generación de zonas de tratamiento
- Geocodificación de direcciones

### Directo, Tiempo Real, Acceso Ínter operable a los Datos Geoespaciales

- Acceso a los depósitos de datos geoespaciales de todos los formatos soportados por Geomedia
- Conexión en vivo a los datos
- Acceso a múltiples formatos geoespaciales simultáneamente
- Integración de múltiples formatos en una sola vista del Web Browser

## Arquitectura Completamente Escalable

- Brinda la performance necesaria para servir a todos los clientes de la aplicación Web solicitada

## Saque el Máximo Partido de su Aplicación Web

GeoMedia WebMap incluye varios componentes y otros productos que pueden ayudar en la construcción o realizar su aplicación Web.

- GeoMedia WebMap Administrador - utilidad para administrar GeoMedia WebMap sobre el servidor de Web
- GeoMedia WebMap Publisher- instrumentos gráficos para fácilmente crear un sitio geoespacial en la Web o un Servicio de Web
- GeoMedia - uso de escritorio para ver y analizar datos geoespaciales
- GeoMedia SMMS – para la creacion y edicion de FGDC- metadata
- GeoConnect - producto para servir al FGDC-metadata vía Web

## GeoMedia WebMap Publisher

- Publique un sitio geoespacial o un Servicio Web sin escribir una línea sola de código
- Al principio configure el sitio Web o el Servicio Web con GeoMedia WebMap Publisher Utilidad de Configuración
- Defina el contenido de sitios publicados en la Web o Servicios Web con GeoMedia WebMap Publisher Administrador

## Web Services

- Creación y configuración facil de servicios Web
- Use los Servicios definidos por GeoMedia WebMap que se adhieren al Consorcio Abierto Geospatial (OGC™) y el Consorcio de World Wide Web (W3C)
- Cree Servicios Web más rápidos y más fáciles con GeoMedia WebMap Publisher

