

Soluciones Geoespaciales y de Mapeo



Que hay de nuevo en el GeoMedia 6.0 Suite

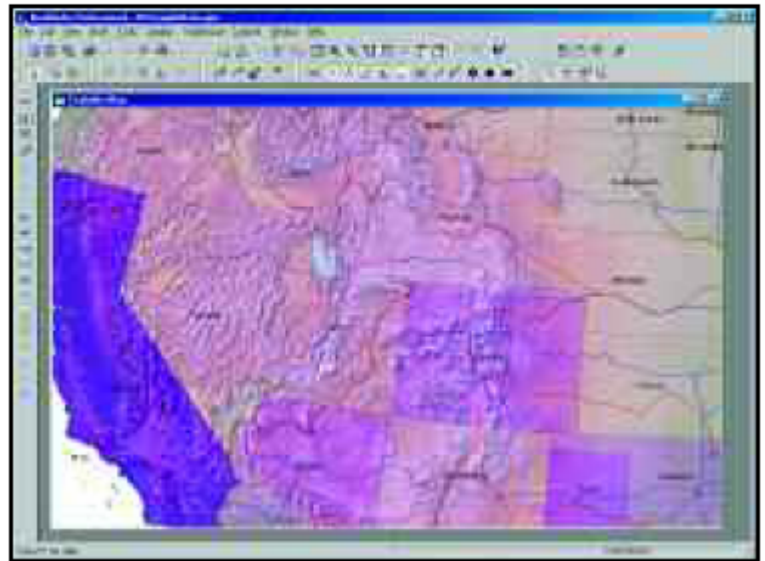


Despliegue de la empresa

- Crean y distribuyen ambientes geoespaciales comunes para usos de la empresa - incluyendo la interfaz de usuario, feature class, leyendas, filtros espaciales, simbologías, y consultas.
- Enfocados al negocio en procesos geoespaciales.

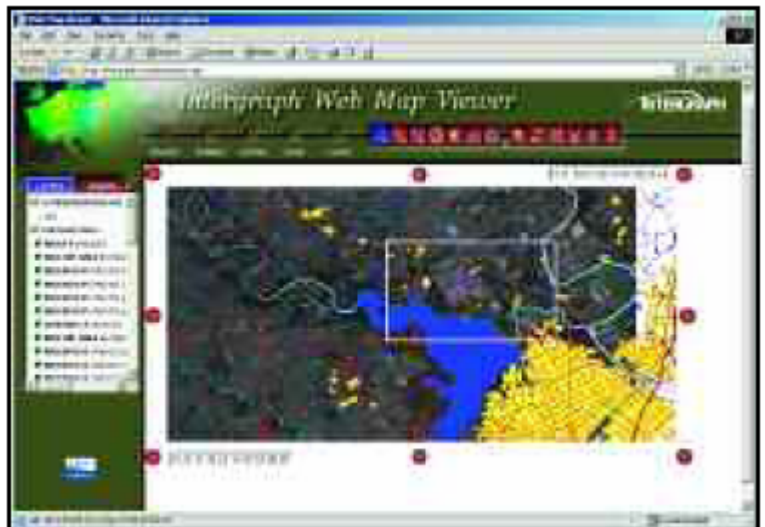
Mejoras avanzadas de cartografía

- Mejoras en las capacidades de simbología, incluyendo símbolos paramétricos, translucidez, y un modelo avanzado lineal.
- Utilidad mejorada en definición de símbolos complejos con múltiples componentes de simbología por cada entrada de la leyenda.
- Definen y usan simbología basada en las combinaciones de los valores de atributos.



Servicios Mainstreaming en Web

- Servicios Web para básicas capacidades geoespaciales con GeoMedia WebMap y GeoMedia WebMap Profesional.
- Publicación de servicios Web usando el Geomedia WebMap Publisher - no necesita programación alguna.
- Servicios de Web incluyen tanto SOAP/WSDL como interfaces OGC - maximizando la flexibilidad en la creación de aplicaciones para usar servicios Web y habilitando nuestros servicios Web para que sean accedidos usando ambientes de programación estándar.



Utilidad y mejoras de productividad de mantenimiento de datos

- Nueva colocación y edición de artículos de construcción de streamline para la captura y la revisión de rasgos de vector.
- Simplificación del comandos insert Feature.
- Nuevos y mejorados comandos que aumentan la revisión y captura de la productividad.

Catálogos de Metadatos

- Búsqueda y consultas de metadatos geoespaciales directamente dentro de GeoMedia.
- Apoyo de FGDC estándar con traductores a informes ISO.